

LZCap® AG(3'Acm) mCherry mRNA

C | 5 é umCherry ±) = °X" k ĵ → G / G 0 ° f x ã ð 587 nm /610 nm ož

LZCap® AG(3'Acm) mCherry mRNA * T7 ô £aâ y LZCap® AG(3'Acm) p • w Ò ĵ Å % á%²

5 ô £ ` è w • B ±ož , A 9 Cap0 È ã Y C ĵ U a %o Cap1 È ã k LZCap® AG(3'Acm)

Cap1 È ã ... mRNA À Æ ¾ ä | y ¾ 4 ! n ožLZCap ® AG(3'Acm) mCherry mRNA À Æ poly

A k Y C Æ i 5`UTR y 3`UTR È ã k U Y U ä mRNA I Å y • mRNA ì k ë

¾ ñ n | ç ožLZCap ® AG(3'Acm) mCherry mRNA µ Â Rœ e 1 n ±) = °X" k 9

mRNA k ì | ä k ô ï | ä y } Ä è ! ^ àož

mRNA G ... u1088 pTuaä g m p È ã h

] ... u 1 f M £

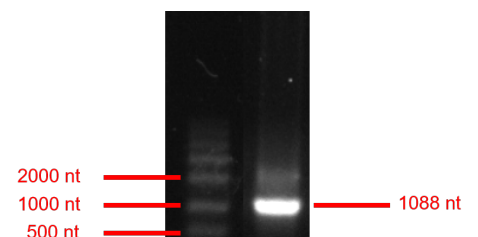
P á u 100 µL o 1 mL

A ¼ ö u—RNase Ý · J

† ... uHPLC ^ 90% k 2%FüR® §(¹ @= £

¤ u -40°C ê Y

Ü Î u t Î ÿ k 9² F Ö Ó XÝ ož



£ 1 yLZCap® AG(3'Acm) mCherry mRNA
ì < ã b

£ 2 y ô ï LZCap® AG(3'Acm) mCherry
mRNA e k " = ° a ³ v € (ñ HEK 293T
Â Rœ n ±) = °X" ož